

## BCS-V-EIP14FSR3L3(2)

- Kamera IP kopułowa 4Mpx
- Przetwornik 1/3" PS CMOS
- Technologia SkyLight
- Obiektyw stały 2.8mm
- WDR 120dB
- Mikrofon
- WhiteLight 30m
- IR 30m
- Obudowa IP67



Indeks: 12570  
GTIN13/EAN13: 5904890714090

URL: <https://bcs.pl/pl/4mpx/4207-bcs-v-eip14fsr3l32-5904890714090.html>



### Szczegóły produktu

<b>Nazwa Urządzenia</b>	BCS-V-EIP14FSR3L3(2)
<b>Linia produktowa</b>	BCS VIEW
<b>Typ kamery</b>	Kopuła
<b>Rozdzielczość</b>	4 Mpx
<b>Przetwornik</b>	1/3" CMOS
<b>System skanowania</b>	Progressive Scan
<b>Piksele</b>	2560(H)×1440(V)
<b>Obiektyw</b>	stały
<b>Ogniskowa</b>	2.8 mm

<b>Apertura</b>	F 1.6
<b>Focus</b>	Stały
<b>Iris</b>	Stały
<b>Kąt widzenia</b>	H: 98° V: 54° D: 114°
<b>DORI</b>	Detect 63m / Observe 25m / Recognize 12m / Identify 6m
<b>Czułość kamery</b>	0.005Lux(F1.6, AGC) 0Lux(B/W,IR)
<b>Stosunek S/N</b>	52dB
<b>Balans bieli</b>	(AWB) Auto / manual
<b>WDR</b>	120dB
<b>Kompensacja tła</b>	BLC / HLC / WDR(120dB)
<b>Migawka</b>	Auto / manual 1/3~1/100000s
<b>Kontrola wzmocnienia</b>	(AGC) Auto / manual
<b>Redukcja szumów</b>	3D DNR
<b>Rol</b>	Region of Interest
<b>Obrót obrazu</b>	Mirror
<b>Ilość strumieni</b>	2
<b>Rozdzielczości</b>	4M(2560×1440) / 2M(1920×1080) / 720P(1280×720) / VGA(640×480) / 360P(640×360)
<b>Strumień główny</b>	2560×1440@20fps 1920×1080@25fps 1280×720@25fps
<b>Strumień drugi</b>	1280×720@25fps 640×480@25fps 640×360@25fps
<b>Bitrate</b>	32Kbps~8Mbps
<b>Kompresja wideo</b>	H.265 / H.265+ / H.264 / H.264+ / MJPEG
<b>Dzień/noc</b>	ICR
<b>Rodzaj oświetlacza</b>	IR LED+ White Light
<b>Oświetlacz</b>	30m
<b>Mikrofon</b>	Tak
<b>Kompresja audio</b>	G.711ulaw / G.711alaw / G.722.1 / G.726 / MP2L2 / PCM / AAC
<b>Obsługa</b>	Web Service, CMS BCS Manager (Windows/Linux/MAC), Mobile App(iOS, android)
<b>Detekcja ruchu</b>	Tak
<b>Maski prywatności</b>	4
<b>Sieć</b>	RJ-45 10/100 Mbps
<b>Zgodność</b>	ONVIF(S/G/T)
<b>Protokoły</b>	TCP/IP, ICMP, DHCP, DNS, HTTP, RTP, RTSP, NTP, IGMP, IPv6, UDP, QoS, FTP, SMTP
<b>Bezpieczeństwo</b>	Digest authentication, Login Auth/Account Lockout, IP address filtering
<b>Rodzaj zasilania</b>	12V DC / PoE (802.3af)
<b>Pobór mocy</b>	max 6.5W
<b>Kolor obudowy</b>	Biały
<b>Klasa szczelności IP</b>	IP67
<b>Warunki pracy</b>	-30°C~+60°C max 95% RH
<b>Wymiary</b>	Ø110×89.2mm
<b>Waga</b>	0.34 kg
<b>Ai - Wbudowane funkcje inteligentne</b>	Detekcja ruchu z rozpoznawaniem osoba/pojazd mechaniczny

## Aksesoria



BCS-ATU-B



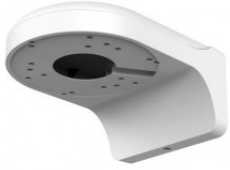
BCS-AD23



BCS-AT135



BCS-AT356



BCS-UD1



BCS-V-AWDT



BCS-ADU-B



BCS-UD3



BCS-ADU125